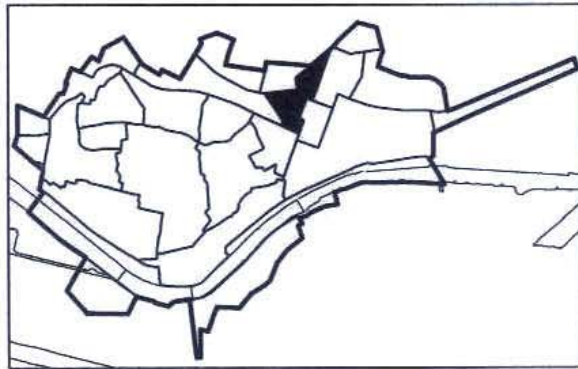
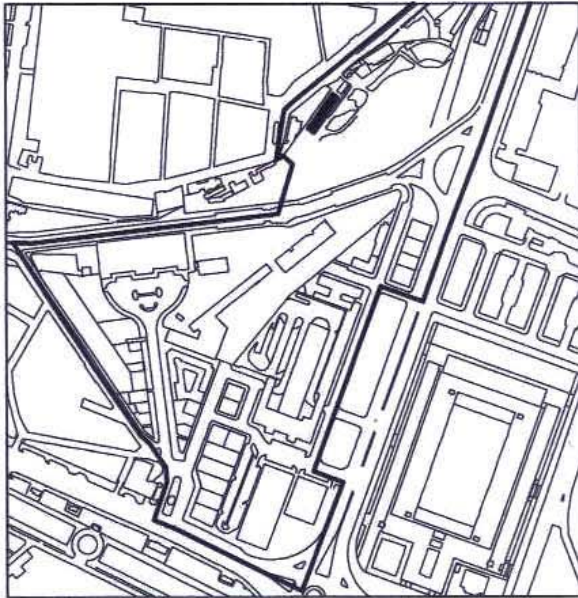


CATALOGO DE EDIFICIOS



DATOS BASICOS

SECTOR : 20 MANZANA : 69160 PARCELA : --

CALLE / PLAZA: CAMPAMENTO (PERI-SB-3) Nr: S/N NIVEL DE PROTECCION: PARCIAL GRADO 2

Nº PLANTAS: B+1 USO: RESIDENCIAL ESTADO: DETERIORADO

OTROS: _____

DATOS HISTORICOS Y ARQUITECTONICOS

EPOCA O ESTILO ARQUITECTONICO: Primer tercio del siglo XX

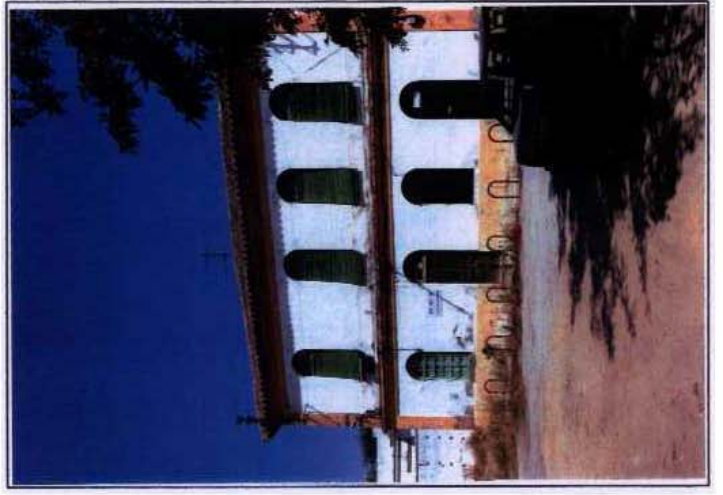
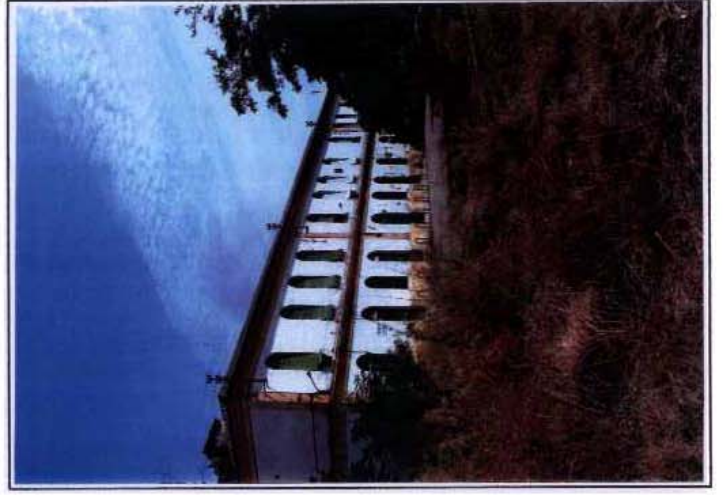
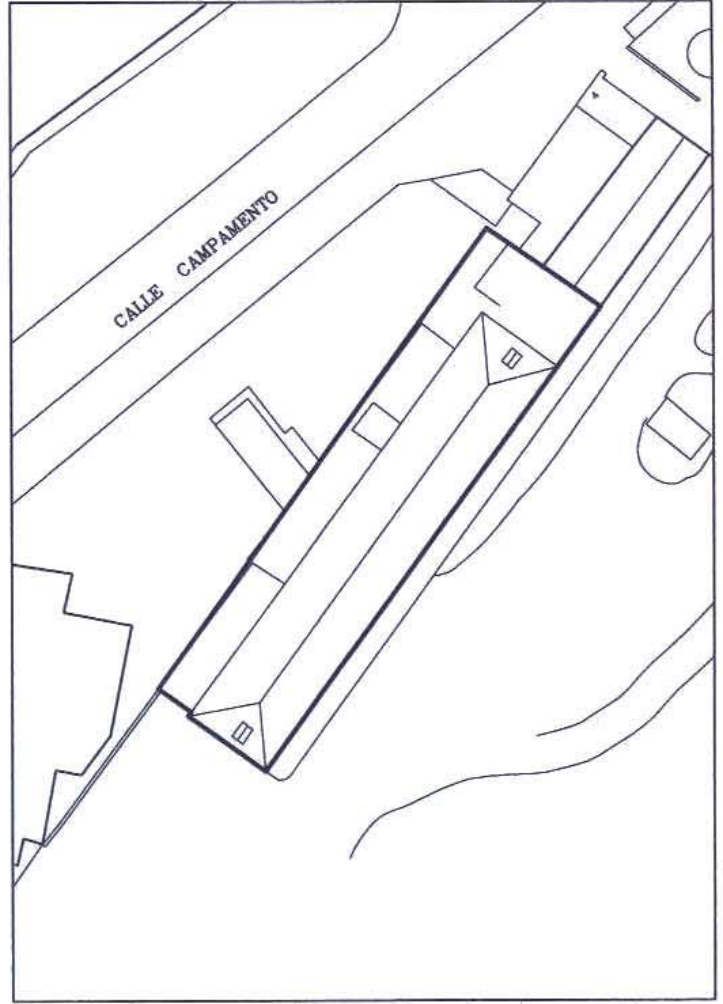
TIPOLOGIA EDIFICATORIA: Sin definir

ELEMENTOS A PROTEGER: La fachada, con su disposición de huecos y elementos de cornisa.

RELACION CON B.I.C.: _____

AFECCIONES ARQUEOLOGICAS: _____

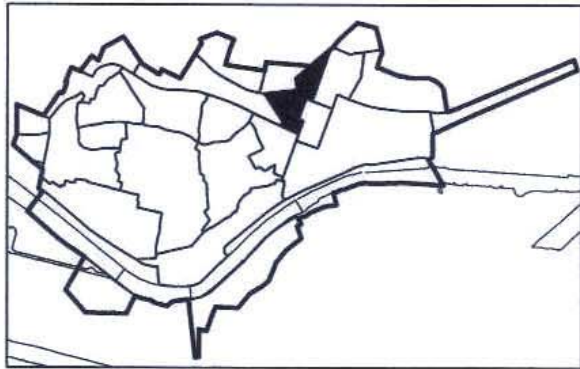
OBSERVACIONES: _____





CATALOGO DE EDIFICIOS

20-69160-----/1



DATOS BASICOS

SECTOR : 20 MANZANA : 59160 PARCELA : ---

CALLE / PLAZA : CAMPAMENTO (PERI-SB-3) No. S/N NIVEL DE PROTECCION: AMBIENTAL

No PLANTAS: BAJA USO: RESIDENCIAL ESTADO: DETERIORADO

OTROS: Dispone de cubierta metálica.

DATOS HISTORICOS Y ARQUITECTONICOS

EPOCA O ESTILO ARQUITECTONICO: PRINCIPIO DEL SIGLO XX (1906).

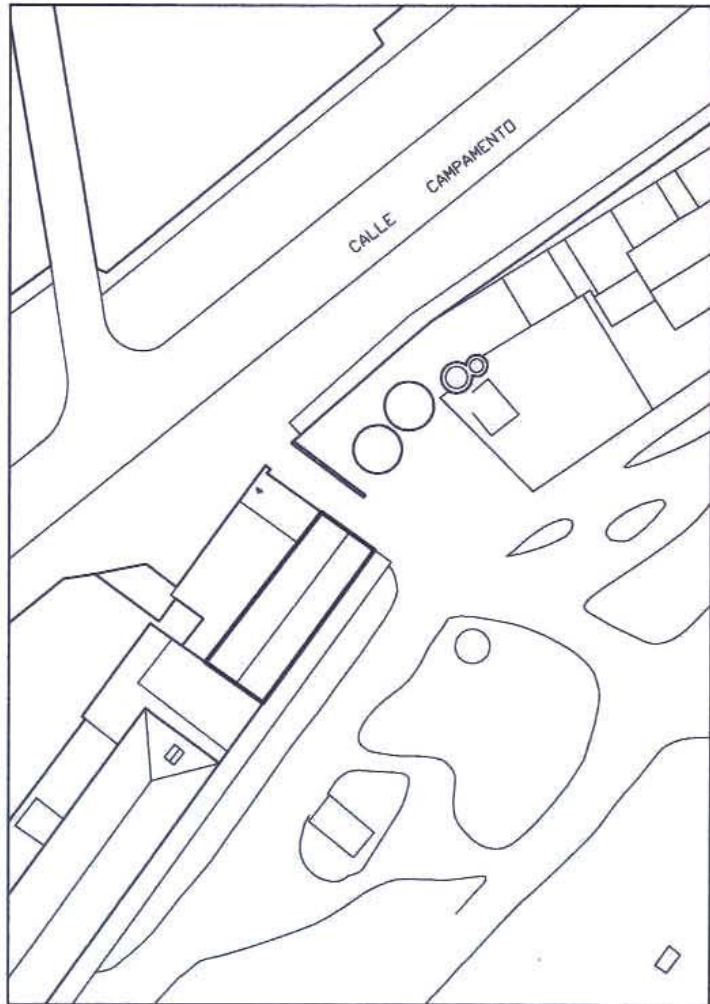
TIPOLOGIA EDIFICATORIA: ---

ELEMENTOS A PROTEGER: La fachada vista.

RELACION CON B.I.C.: ---

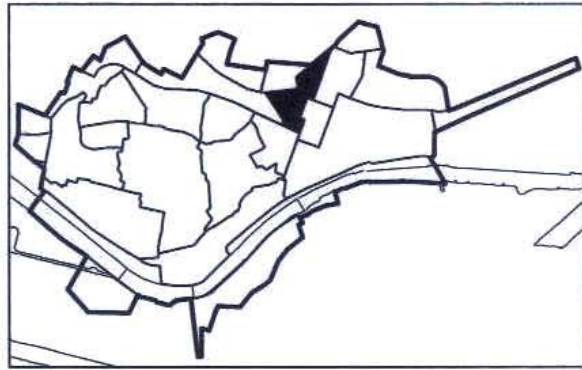
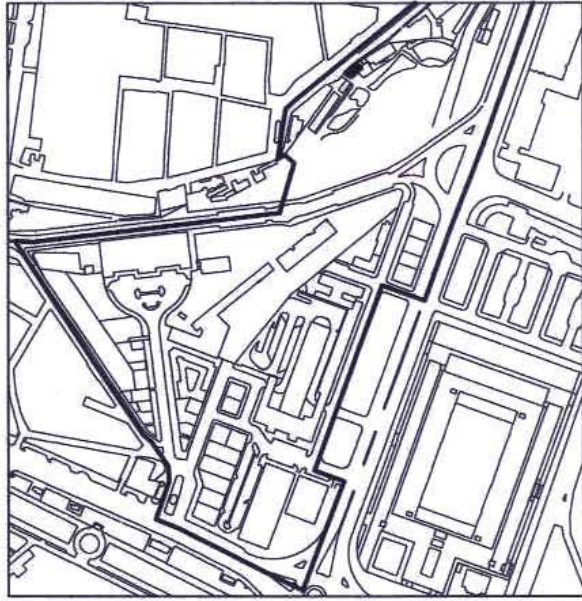
AFECCIONES ARQUEOLOGICAS: ---

OBSERVACIONES: ---



CATALOGO DE EDIFICIOS

20-66160-----/1



DATOS BASICOS

SECTOR : 20 MANZANA : 59160 PARCELA : ---

CALLE / PLAZA : CAMPAMENTO (PERI-SB-3) No: S/N NIVEL DE PROTECCION: AMBIENTAL

Nº PLANTAS: BAJA USO: SIN USO ESTADO: DETERIORADO

OTROS: Antiguos depósitos de Benfe

DATOS HISTORICOS Y ARQUITECTONICOS

EPOCA O ESTILO ARQUITECTONICO: PRINCIPIOS DE SIGLO XX (1906)

TIPOLOGIA EDIFICATORIA: ---

ELEMENTOS A PROTEGER: Disposición y volumetría general, fachada en su totalidad de los depósitos.

RELACION CON B.I.C.: ---

AFECCIONES ARQUEOLOGICAS: ---

OBSERVACIONES: ---

