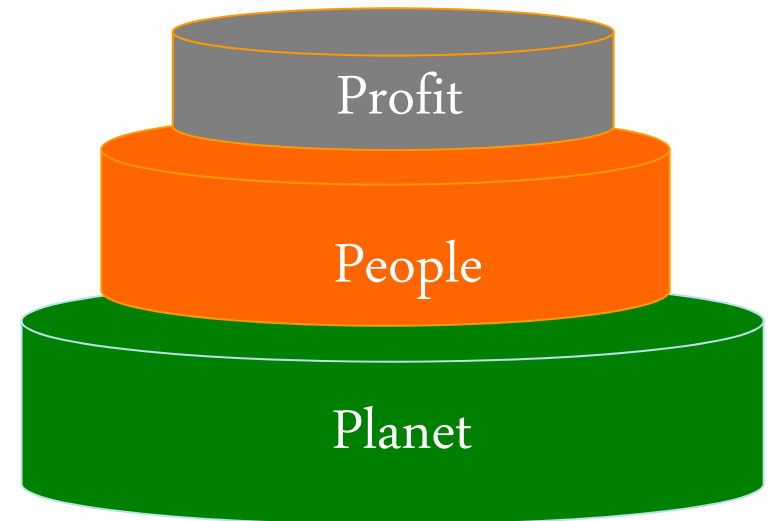


Gobernanza, sostenibilidad urbana y cambio climático

Peter Defranceschi,
Director Oficina de ICLEI en Bruselas
VI Encuentro Andaluz
Bollullos Par del Condado (Huelva)
19/11/2015



Sostenibilidad



Integración multinivel

GLOBAL

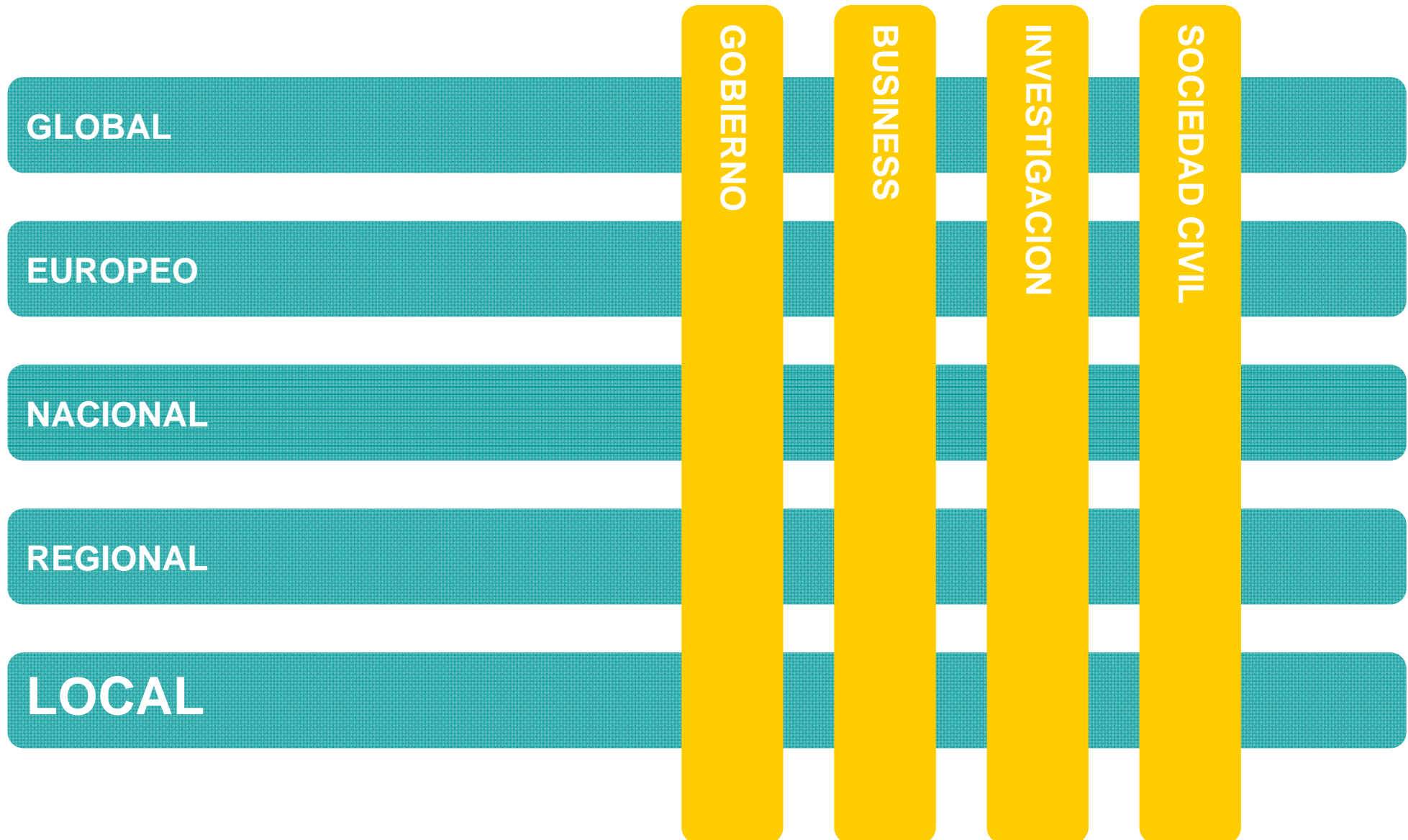
EUROPEO

NACIONAL

REGIONAL

LOCAL

Integración multisector





ICLEI fue fundada en 1990, con la idea de que un solo municipio tiene un impacto significativo, y que las acciones locales acumulativas pueden lograr mejoras tangibles en la sostenibilidad global..

Presencia global



Enfoques tematicos

- Sostenibilidad en el contexto urbano
 - Clima (mitigación y adaptation)
 - Calidad del aire
 - Energia
 - Movilidad
 - Biodiversidad
 - Agua
 - Residuos
 - Gestión sostenible
 - Gobernanza urbana (antiguamente Agenda Loca 21)
 - Compra Pública Sostenible





En Europa:

- Cubre UE27, el resto de Europa, Nuevos Estados Independientes, Medio Oriente
- 200 miembros en 35 países
- Representando 70 millones de habitantes
- 15 ciudades capitales (14 ciudades > 1 mio)
- 85 ciudades >100,000
- Algunas regiones, diputaciones y pueblos

En España:

- Ajuntament de Barcelona
- Diputació de Barcelona
- Ajuntament de Calvià
- Ayuntamiento de Las Rozas de Madrid
- Ajuntament de Lloret de Mar
- Red Navarra de Entidades Locales hacia la Sostenibilidad
- Ayuntamiento del Real Sitio de San Ildefonso
- Ayuntamiento de San Sebastián de La Gomera
- Mancomunidad Intermunicipal del Sureste de Gran Canaria
- UDALSAREA 21 - Red Vasca de Municipios hacia la Sostenibilidad
- Ayuntamiento de Vitoria Gasteiz
- Ayuntamiento de Zaragoza



ejemplos

Freiburg, Alemania



Viena, Austria



Ein Beitrag zum Klimaschutz

www.oekokauf.wien.at

Malmö, Suecia



© <http://www.searchwallpapers.org/download/Zlatan-Ibrahimovic-39almost-hit-by-golf-ball39>

Mals, Italia





De global a local

Development Goals - New York City, USA



La acción local mueve el mundo

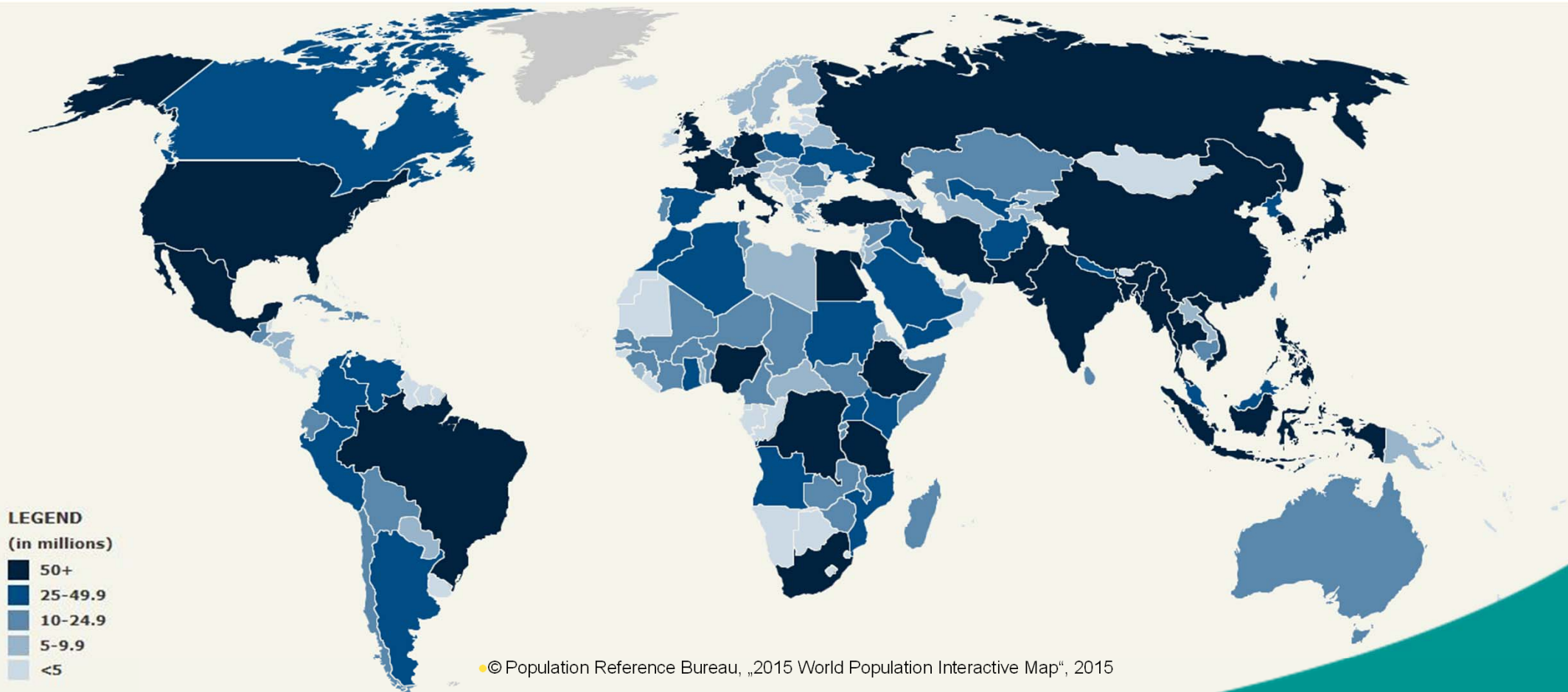




From global sustainability...

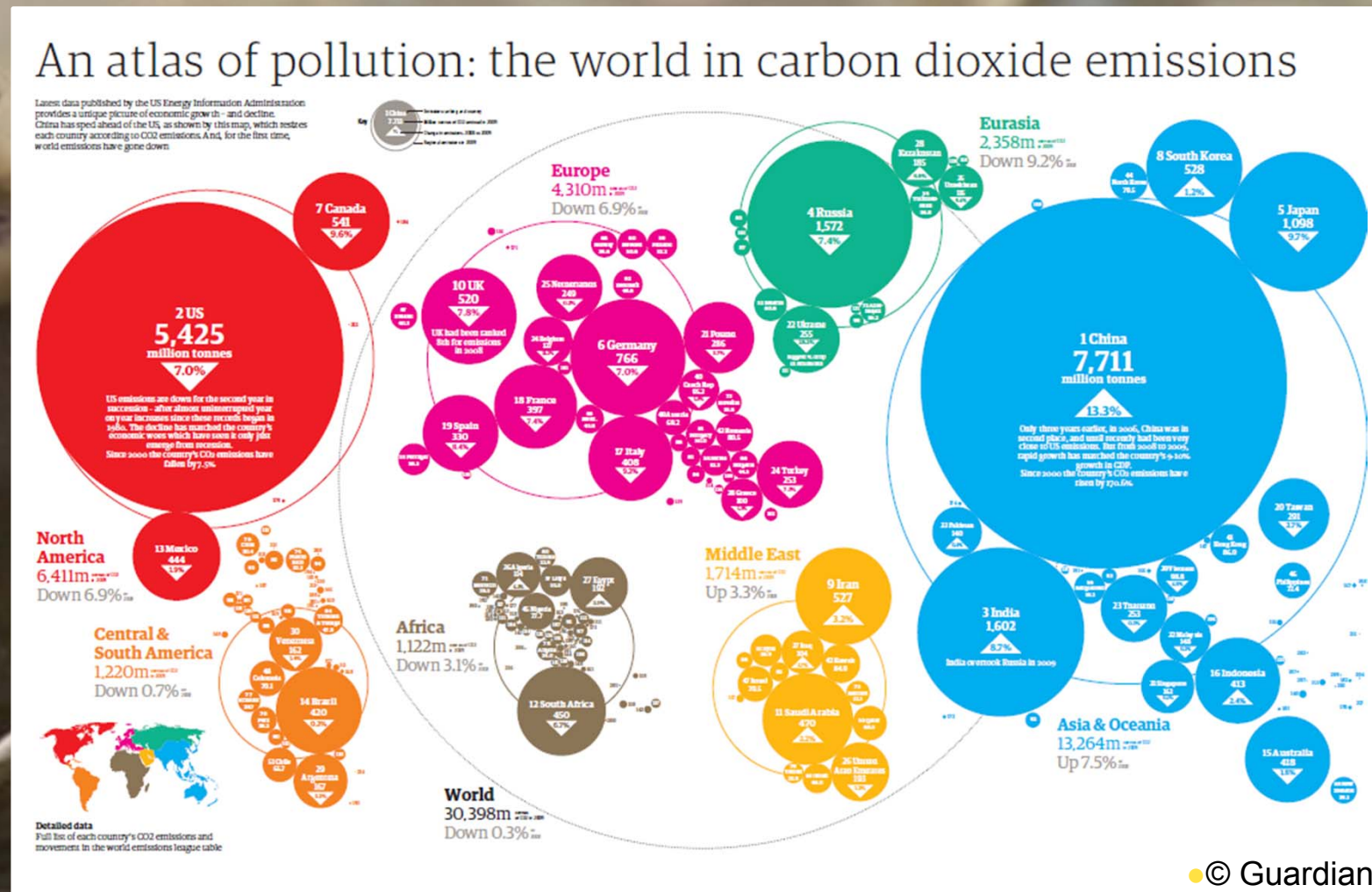
¿Por qué la sostenibilidad urbana?

- Hoy, la mitad de la población mundial vive en ciudades.



Desafíos globales

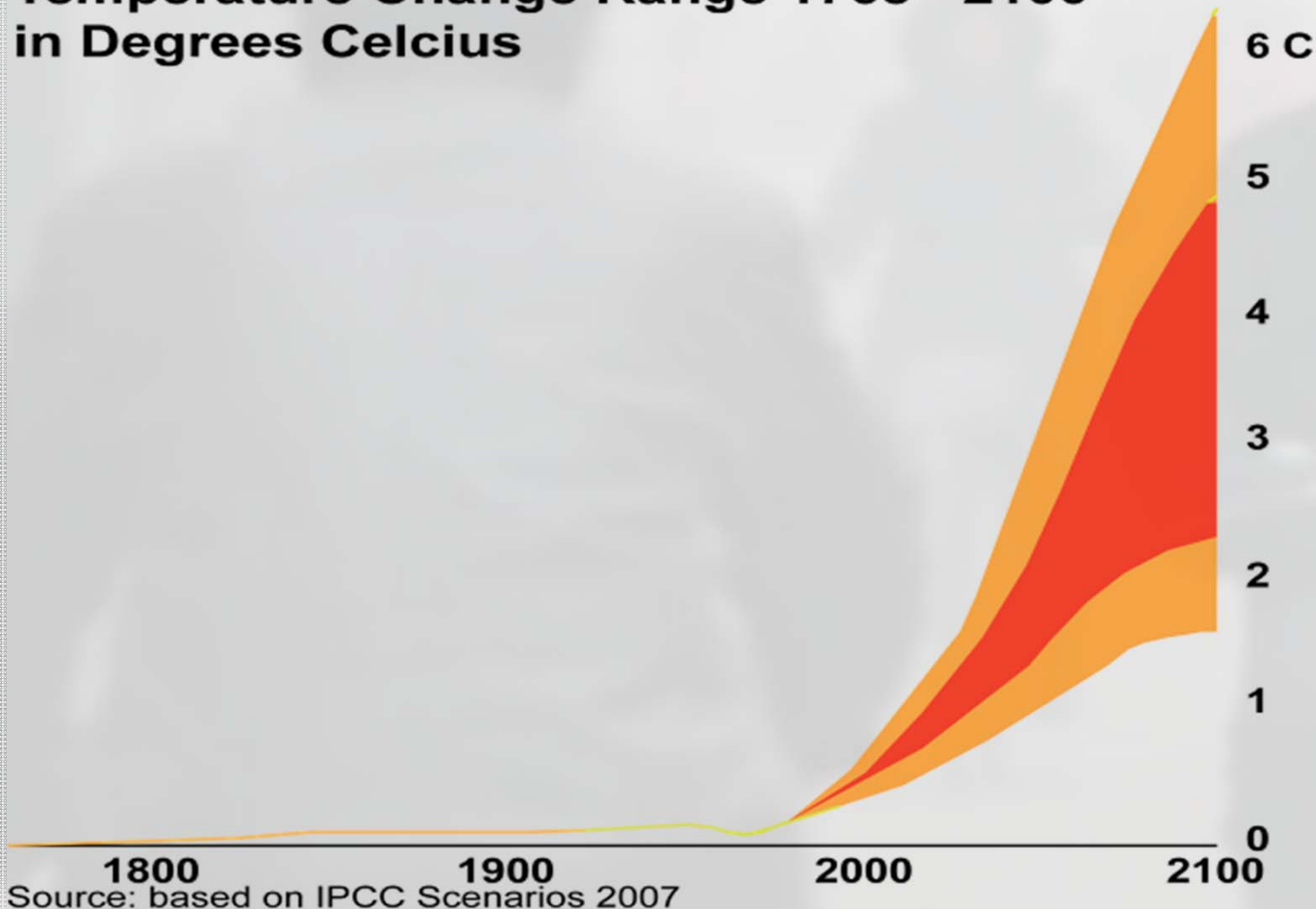
1 Emisiones de gases del efecto invernadero



● Desafíos globales

● 2 Cambio climático

Temperature Change Range 1765 - 2100
in Degrees Celcius



Source: based on IPCC Scenarios 2007

● Tendencia global fija

● Mitigación y adaptación

● Desafíos globales

● 3 ● Urbanización rápida

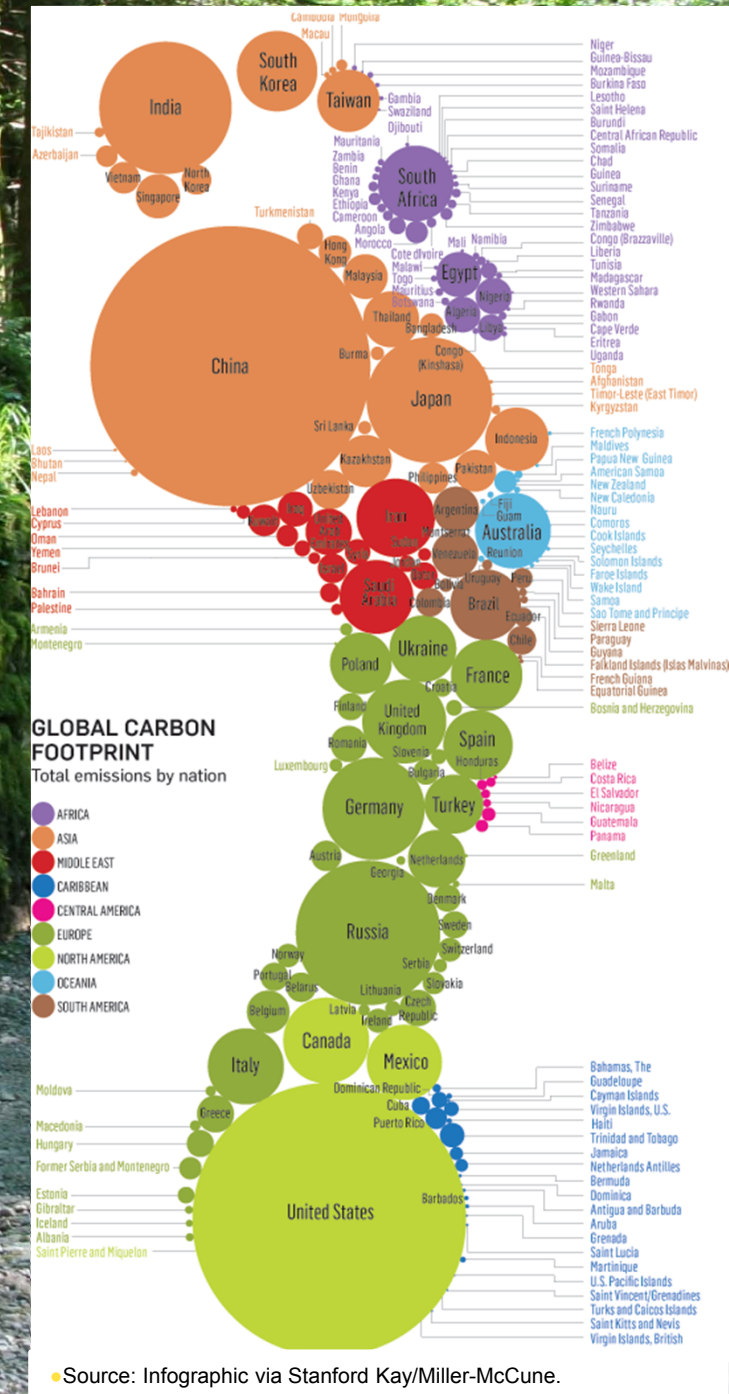
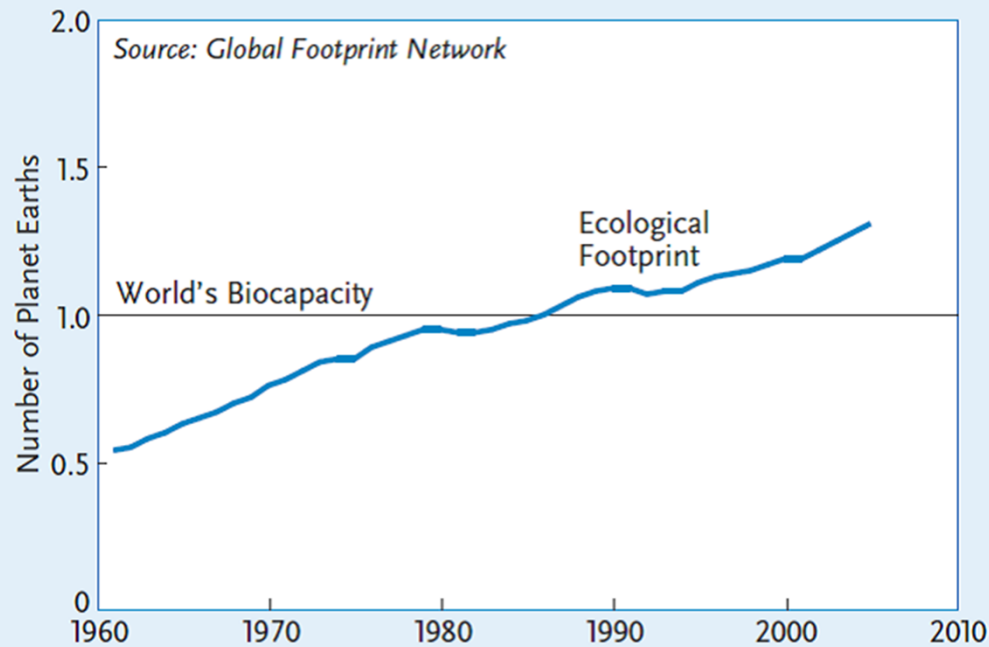
● „Para el 2050 – dentro de 35 años – debemos construir nuevamente la misma capacidad urbana que hemos construido en los últimos 4000 años.”



● Desafíos globales

4 Huella ecológica

Figure 1. Humanity's Ecological Footprint, 1961–2005



Local solutions to global challenges

“El camino a la sostenibilidad corre a través de los pueblos y ciudades del mundo.”

Ban Ki-Moon, Secretario General de la
ONU

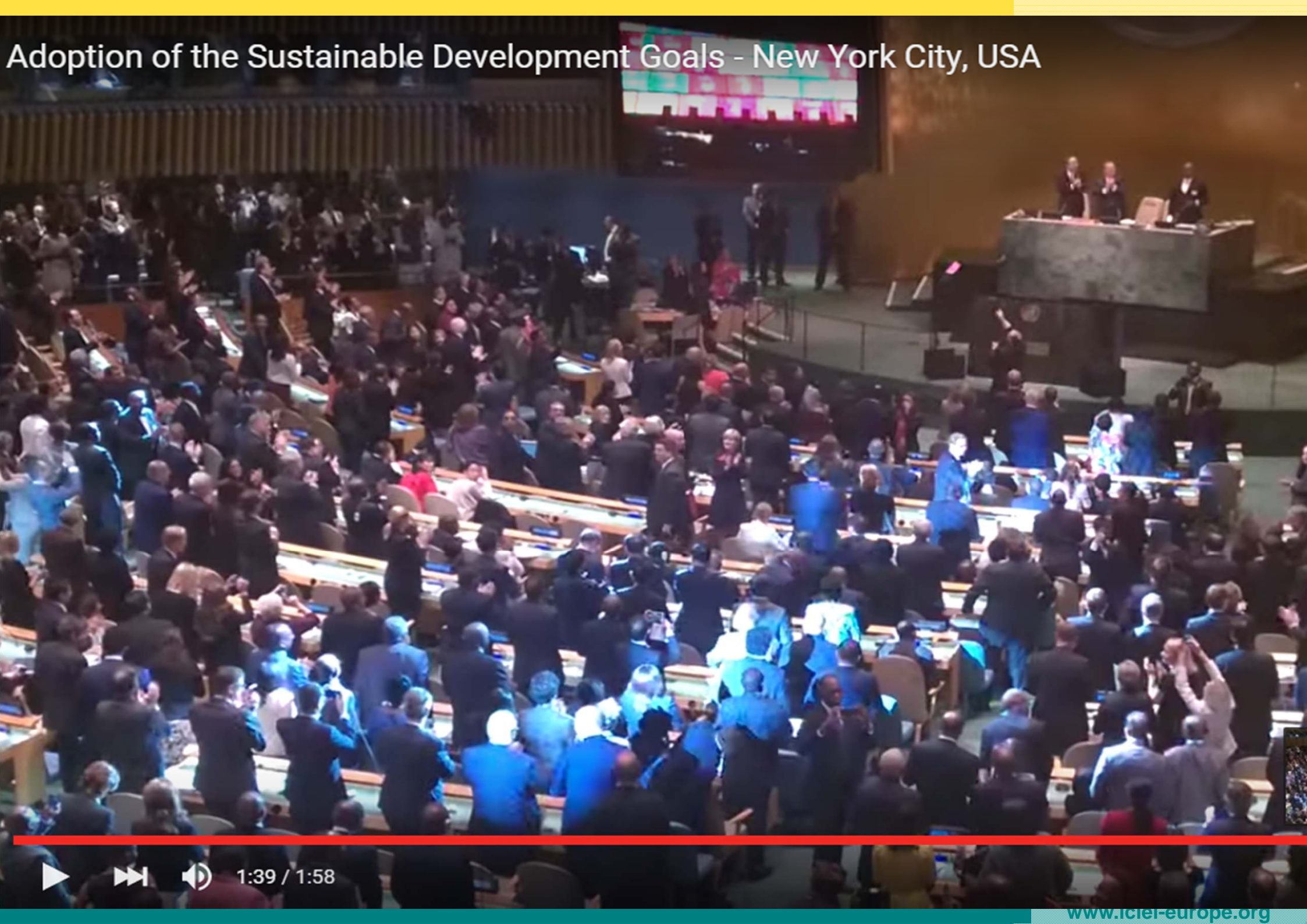
Sustainable Development Goals - New York City, USA



/ 1:58



Adoption of the Sustainable Development Goals - New York City, USA



1:39 / 1:58

Adoption of the Sustainable Development Goals - New York City, USA



● Juntando las Agendas ONU

**Agenda 21
(1992)**

**ODMs
(2000)**

- **Universal**
- **Holístico**

**ODSs
(2015)**

- **Responsable**
- **Monitoreado**

Los Objetivos de Desarrollo Sostenible (ODS)



Los Objetivos de Desarrollo Sostenible (ODS)



Objetivo 11: Ciudades y comunidades sostenibles



- Siete sub-objetivos
- En 2030 mejorar:
 - 1) Vivienda y servicios básicos
 - 2) Transporte
 - 3) Plan de asentamiento y gestión
 - 4) Patrimonio cultural y natural
 - 5) Desastres
 - 6) Calidad del aire, residuos
 - 7) Espacios verdes y públicos

¿Cómo lograrlos?

- a. Apoyar a los vínculos económicos, sociales y ambientales positivos entre las **zonas urbanas, peri-urbanas y rurales** mediante el fortalecimiento de la planificación nacional y regional de desarrollo
- b. Para el 2030, aumentar sustancialmente el número de ciudades y asentamientos humanos que adoptan y aplican **políticas y planes integrados**, la eficiencia de los recursos, la mitigación y la adaptación al cambio climático, la resistencia a los desastres integradas, y desarrollar y aplicar, en consonancia con el Marco de Sendai de Riesgo de Desastres Reducción de 2015-2030, la gestión integral del riesgo de desastres en todos los niveles
- c. Apoyo a los países menos desarrollados, incluso mediante la asistencia financiera y técnica, en la construcción de **edificios sostenibles y resistentes** que utilizan materiales locales

11 SUSTAINABLE CITIES AND COMMUNITIES



OBJETIVO 13

ADOPTAR MEDIDAS URGENTES PARA COMBATIR EL CAMBIO CLIMÁTICO Y SUS EFECTOS*

Reconociendo que la Convención Marco de las Naciones Unidas sobre el Cambio Climático es el principal foro intergubernamental internacional para negociar la respuesta mundial al cambio climático

SUSTAINABLE DEVELOPMENT KNOWLEDGE PLATFORM

sustainabledevelopment.un.org



PARIS2015
UN CLIMATE CHANGE CONFERENCE
COP21·CMP11

30 NOVEMBRE - 11 DÉCEMBRE 2015

21^E CONFÉRENCE DES NATIONS UNIES SUR LE CHANGEMENT CLIMATIQUE

TOUS ENSEMBLE POUR LE CLIMAT

30 NOVEMBER - 11 DECEMBER 2015

21ST UNITED NATIONS CLIMATE CHANGE CONFERENCE

UNITED FOR CLIMATE ACTION

cop21.gouv.fr

Gobiernos locales en COP21/París – el rol de ICLEI



Las principales actividades **dentro de la** agenda COP21 de ICLEI son las siguientes:

- 1) Co-organización de la **Cumbre del Clima de Líderes Locales**, que tendrá lugar el 4 de diciembre 2015, Ayuntamiento de París.
- 2) Facilitar el **Pabellón Ciudades y Regiones - TAP2015**, el lugar para las ciudades y regiones dentro de la zona designada para la sociedad civil en el sitio de Le Bourget COP21, que tendrá lugar del 30 noviembre hasta el 11 diciembre, 2015.
- 3) Liderando **la promoción de la UNFCCC** de los Gobiernos Locales y Autoridades Municipales (LGMA), a través del **Local Governments Climate Roadmap** dentro de los Diálogos de París que se llevarán a cabo dentro de la zona azul de la UNFCCC - la zona restringida para las personas acreditadas en Le Bourget COP21.
 - Para registrarse: www.citiesandregions.org
 - Programa o logística (COP21 team via ICLEI WS): cop21.pavilion@iclei.org



A nivel europeo

- **El Paquete Energetico y Climatico 2030**
 - Objetivos: 27/27/40
- **Union Energetica UE**
 - Decentralización
- **Agenda Europea Urbana**
 - Acciones Urbanas Innovativas
- **Pacto de los Alcaldes (Covenant of Mayors)**
 - Compromiso con una energia sostenible local
 - > 6500 signatarios
- **Séptimo Programa de Acción Medioambiental de la UE**
 - 2013-2020



8ª Conferencia Europea de Ciudades y Pueblos Sostenibles



8TH EUROPEAN CONFERENCE ON
SUSTAINABLE CITIES & TOWNS

BASQUE COUNTRY | BILBAO | 27 - 29 April 2016

basquecountry2016.eu



8TH EUROPEAN CONFERENCE ON
SUSTAINABLE CITIES & TOWNS

BASQUE COUNTRY | BILBAO | 27 - 29 APRIL 2016

www.iclei-europe.org



a la implementación local...



- Vivienda
- Seguridad social
- Educación
- Cultura
- Bienes y servicios
- Movilidad
- Infraestructura

- Gobierno Local
- Empresas
- Viviendas privadas
- Sociedad Civil

- Agua
- Suelo
- Aire
- Fuentes de energia
- Otros recursos

Evaluar si las soluciones innovadoras han funcionado
>> *información pública masiva*

Aplicar las soluciones innovadoras
>> *la inclusión de todos aquellos que necesiten Implementar una solución*



Asegurar que el proceso de cambio de innovación pueda comenzar
>> *un mandato fuerte a los gobiernos locales, recursos financieros, buena publicidad*

Identificar el problema, concientizar
>> *información pública masiva, buena presentación*

Definir lo más óptimo, basado en las tecnologías actuales y estilos de vida
>> *inclusión de todos los grupos de interés relevantes y los mejores expertos disponibles*



Hacia ciudades sostenibles

Las 10 Agendas de ICLEI



Ciudad Sostenible



Ciudad Inteligente



Ciudad de bajo carbono



Ciudad ecomobil



Ciudad productiva y eficiente
en cuanto a recursos



Comunidades felices, sanas e
incluyentes



Ciudad resistente



Economía local sostenible y Compra
Pública



Ciudad biodiversa



Cooperación ciudad-región
sostenible



LA CIUDAD SOSTENIBLE

Un gobierno local puede considerarse sostenible cuando:

- se esfuerza por reducir su consumo per cápita de los recursos naturales a un nivel que no ponga en peligro ni a los ecosistemas locales ni al global

y al mismo tiempo

- asegura que los sistemas políticos, económicos y sociales garanticen una alta calidad de vida para todos.





LA CIUDAD RESISTENTE

- Planea y prepara, con la participación de los residentes, la reducción del riesgo de desastres
- Reducción de la vulnerabilidad a los desastres naturales y de origen humano
- Aumento de la capacidad para responder a los desafíos del cambio climático, los desastres y las crisis económicas





LA CIUDAD DE BAJO CARBONO

- Invierte en fuentes de energía renovables alternativas
- Aumenta la eficiencia energética a través de la infraestructura urbana
- Ofrece formas alternativas y de bajo carbono en transporte
- Más ciclovías y zonas peatonales





ECONOMIA URBANA VERDE

- Ciudad productiva y socialmente incluyente
- Busca mejorar el bienestar humano y el uso de los recursos naturales locales
- Reduce los costos futuros, las escaseces ecológicas y riesgos ambientales
- Compra Pública Sostenible



www.procuraplus.org/es



CIUDAD BIODIVERSA

- Considera la relación con la naturaleza dentro de ella y más allá de las fronteras de la ciudad
- Alienta y aumenta el espacio verde
- Ofrece soluciones sostenibles a los riesgos naturales y los desafíos de desarrollo urbano





CIUDAD INTELIGENTE

- Eco-eficiente, bajas emisiones de carbono y resiliente
- Invierte en una economía futura más verde
- Busca y aplica las mejores soluciones - sean de alta o baja tecnología





COMUNIDADES FELICES Y SANAS

- Visión holística de la salud y del bienestar
- Limpio, sano, incluyente, pacífico y seguro
- Buena gobernanza, educación, infraestructura y cultura
- Basarse en la medición de calidad de vida más allá del PIB



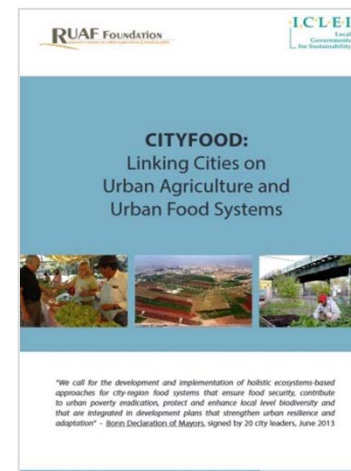


Ciudad productiva y eficiente en cuanto a recursos

Una **ciudad eficiente en cuanto a recursos** se asegura de que su desarrollo socioeconómico se desacople significativamente de la explotación de los recursos y los impactos ecológicos

Una **ciudad productiva** va más allá de la mejora de la eficiencia de los sistemas urbanos actuales o futuros, con el objetivo de convertirse en sistemas productivos netos en términos ecológicos, económicos y sociales.

- NEXUS urbano
- CITYFOOD





Cooperación ciudad-región sostenible

Cooperación ciudad-región construye las condiciones necesarias para avanzar la sostenibilidad a nivel local, regional y sub-nacional.





Poniendo en marcha la transición

Cambios fundamentales de estructura,
cultura y practicas en un sub-sistema
social

puede ser influenciada, apoyada,
acelerada

pero difícilmente

planeada, dirigida, controlada



Conclusiones

Sugerencias de tipo A

- ⦿ El factor humano
- ⦿ Acción a corto plazo + visión a largo plazo
- ⦿ Compromiso político que va más allá del ciclo electoral
- ⦿ Una estrategia vinculada a otras políticas y estrategias
- ⦿ La integración de políticas vertical: por ejemplo, participación civil
- ⦿ La integración política horizontal: cambio de visión mental
- ⦿ Cooperación y trabajo en redes
- ⦿ Educación cultural



Sugerencias de tipo B

Darse una vuelta, sentarse en un café y observar:

- ⦿ ¿Cuántos niños y ancianos ves por la plaza/calle?
- ⦿ ¿Cuántos coches y cuántas bicicletas?
- ⦿ ¿Que tal el aire que respiras?
- ⦿ ¿Cuanto espacio verde? ...



Source: © Flickr.com, Alessandro Valli



Source: © Image courtesy of nenetus at FreeDigitalPhotos.net

Todo parece imposible
hasta que se logra

~NELSON MANDELA

