

**ECONOMÍA
EMPLEOS**



**VERDE
EN ANDALUCÍA**



**FORMACIÓN PARA EL EMPLEO
SAE
EN ENERGÍAS RENOVABLES**

**MASTER EN INVESTIGACIÓN SOCIAL APLICADA AL
MEDIO AMBIENTE
UPO**

IFAPA

PLAN ANDALUZ DE FORMACIÓN AMBIENTAL

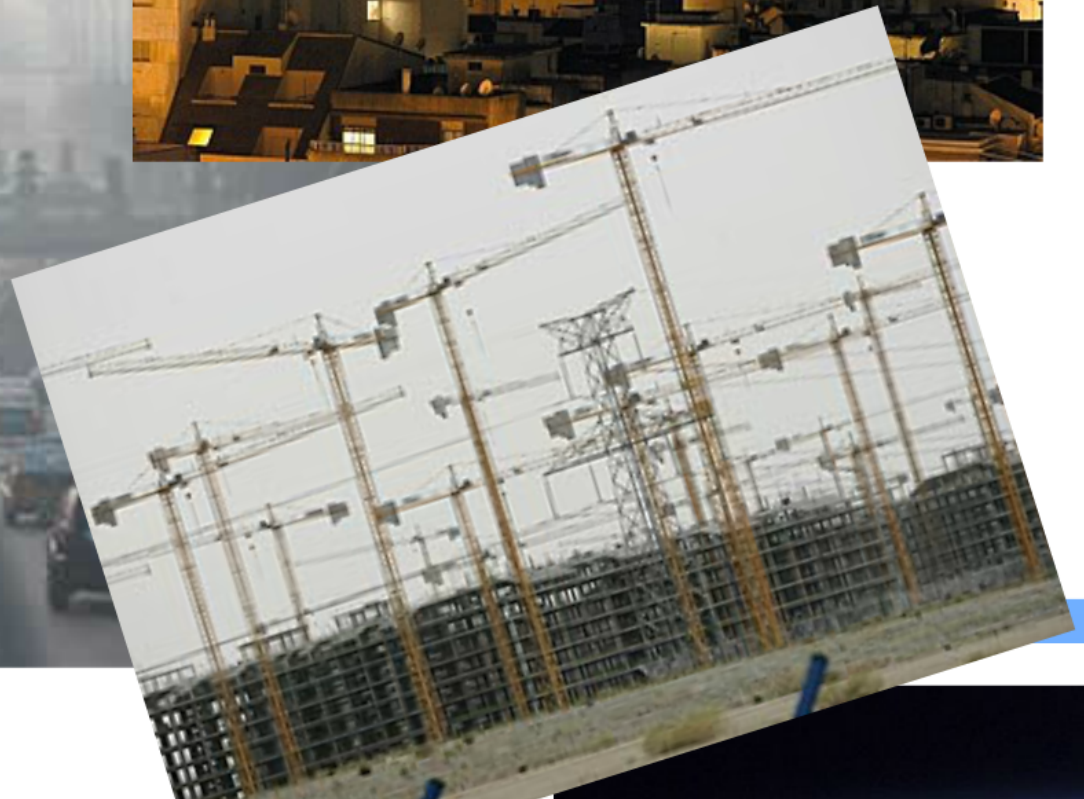
ECONOMÍA

EMPLEOS



VERDE

EN ANDALUCÍA





cambio climático

Consejería de Agricultura, Pesca y Medio Ambiente de Andalucía
"Medio Ambiente en Andalucía. Informe 2010"

sequías cada vez más extremas,
reducción de recursos hídricos,
incremento de incendios forestales,
desaparición de playas



entre otras consecuencias del cambio climático

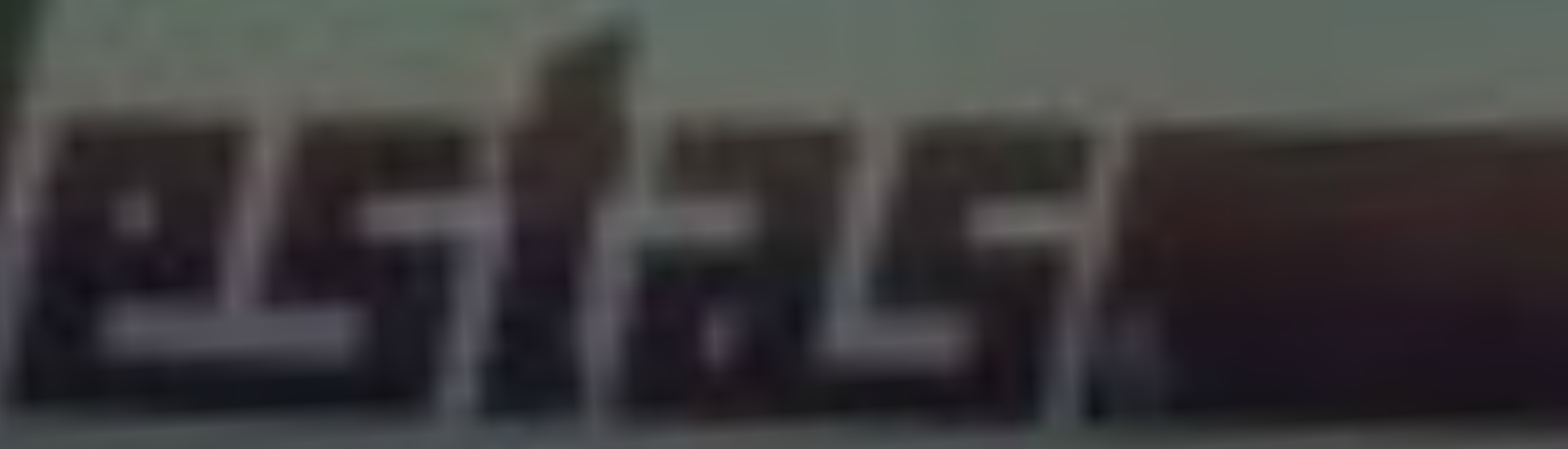
aparecen nuevos empleos

cambian empleos ya existentes

desaparecen empleos



nuevos perfiles profesionales



nuevas cualificaciones



PNUMA



JUNTA DE ANDALUCÍA

CONSEJERÍA DE AGRICULTURA, PESCA Y MEDIO AMBIENTE



GOBIERNO
DE ESPAÑA

MINISTERIO
DE AGRICULTURA, ALIMENTACIÓN
Y MEDIO AMBIENTE

observatorio de la sostenibilidad en España



andalucía

57% del empleo verde existente en España se concentra en cuatro comunidades autónomas: Cataluña, Andalucía (17.2%), Comunidad de Madrid y Comunidad Valenciana

sectores con mayor implantación
gestión forestal
agricultura y ganadería ecológica
gestión de espacios naturales
servicios ambientales a las empresas y entes públicos

**hay que reforzar las capacidades empresariales,
científico-tecnológicas y productivas de la Región**

green skills
for new **jobs**



GREEN SKILLS refuerza numerosas iniciativas desarrolladas en Andalucía para combatir la crisis mediante el apoyo a la transición de las personas desempleadas hacia otros sectores o actividades emergentes

resultados:

- 1. herramientas para la identificación temprana de las cualificaciones necesarias para fomentar que la economía incluya las tecnologías verdes**
- 2. iniciativas que mejoren la eficiencia y adecuación de las prácticas de formación existentes en los países de los socios (y de la UE) prestando atención a fomentar la participación activa de las mujeres.**

PARTENARIADO

Servicio Andaluz de Empleo,

Fundación Giacomo Brodolini,

Agencia de Empleo de la Region de Liguria,

Departamento de Formación y Empleo del Gobierno de la Región Lazio,

Observatorio Marchmont de la Universidad de Exeter

Sociedad de Desarrollo Medioambiental de Aragón

APOYO Y COLABORACIÓN

**Consejería de Agricultura, Pesca y Medio Ambiente,
Agencia de Innovación y Desarrollo de Andalucía,
Parque de Innovación Empresarial SOLAND,**

**Instituto Andaluz de Investigación y Formación Agraria, Pesquera, Alimentaria y de la Producción Ecológica,
Universidad de Sevilla**

Universidad Pablo de Olavide,

**Centro de Innovación y Tecnología Agroalimentaria,
Instituto de Estudios Cajasol,**

Asociación de Promotores y Productores de Energías Renovables APREAN,

ABENGOA Solar,

Gptech

Schott Solar



BUENAS PRÁCTICAS
EN ANDALUCÍA

BUENAS PRÁCTICAS EN ANDALUCÍA

MAS

FAPA

Programa de incorporación a la empresa agraria
Programa de cursos de conversión a la producción ecológica
Proyecto de Producción Integrada.
Programa de Seguridad alimentaria

PLAN ANDALUZ DE FORMACIÓN AMBIENTAL

Consejería de Agricultura, Pesca y Medio Ambiente,
D.G. Desarrollo Sostenible e Información Ambiental

IFAPA

Programa de incorporación a la empresa agraria

Programa de cursos de conversión a la producción ecológica

Proyecto de Producción Integrada.

Programa de Seguridad alimentaria

PLAN AN

**FORMACIÓN PARA EL EMPLEO
SAE
EN ENERGÍAS RENOVABLES**



MASTER EN INVESTIGACION SOCIAL APLICADA AL MEDIO AMBIENTE UPO

APA

*Programa de incorporación a la empresa agraria
Programa de cursos de conversión a la producción ecológica
Proyecto de Producción Integrada.
Programa de Seguridad alimentaria*

W ANDALUZ DE
*consejería de Agricultura, Pesca
Desarrollo Sostenible e I*

**FORMACIÓN PARA EL EMPLEO
SAE
EN ENERGÍAS RENOVABLES**

MASTER EN INVE



FORMACIÓN PARA EL EMPLEO Y ENERGÍAS RENOVABLES



Servicio Andaluz de Empleo
CONSEJERÍA DE EMPLEO



La Formación Profesional para el Empleo es un conjunto de instrumentos y acciones que tienen como objetivo impulsar y extender entre las empresas y las personas trabajadoras ocupadas y desempleadas una formación que responda a sus necesidades y contribuya al desarrollo de una economía basada en el conocimiento.



El Servicio Andaluz de Empleo es el principal proveedor de formación en el ámbito de las energías renovables en Andalucía
Ofrece el **69% de las plazas de formación y el 81% de los cursos** en energías renovables en la región, todos ellos encuadrados en la FPE.

Las acciones de formación en energías renovables se pueden incluir en el sub-sistema de la **Formación Profesional Inicial** (34 cursos ofrecidos en año académico 2009/10) la **educación superior** (20 acciones formativas durante el año académico 2009/10) o la Formación Profesional para el Empleo (227 cursos implementados durante 2010).



European Commission
DG Employment, Social Affairs & Inclusion

green skills
for new jobs



JUNTA DE ANDALUCÍA

FORMACIÓN PARA EL EMPLEO Y ENERGÍAS RENOVABLES



Servicio Andaluz de Empleo
CONSEJERÍA DE EMPLEO

En 2010 se ofrecieron **5,197** plazas de formación en energías renovables.
De estas plazas, **3,607** se ofertaron dentro del sub-sistema de la FPE.
El sector empleó a **9,792** personas y se contabilizaron **810** compañías en 2010

Los sectores de actividad son eólico, minihidráulico, solar fotovoltaico, solar térmico, termoeléctrico y biomasa

El Servicio Andaluz de Empleo

Ha sido la entidad con competencias sobre la FPE hasta 2012

Sistema de Prospección Permanente del Mercado de Trabajo de Andalucía

Registro de Centros y Entidades de Formación Profesional para el Empleo en Andalucía

Fichero Andaluz de Especialidades Formativas basado en el Catálogo Nacional de Cualificaciones Profesionales



European Commission
DG Employment, Social Affairs & Inclusion

green skills
for new jobs



JUNTA DE ANDALUCÍA

FORMACIÓN PARA EL EMPLEO Y ENERGÍAS RENOVABLES



Servicio Andaluz de Empleo
CONSEJERÍA DE EMPLEO

Estimaciones sobre la **equidad de género** en el sector de las energías renovables en Andalucía indican que aproximadamente el

20-25% de los puestos de trabajos son ocupados por mujeres.

Según el nivel de formación, la tasa participación de la mujer se acerca a la del hombre en los empleos que requieren **niveles formativos medios y medio-altos**. La brecha de género se agranda en los empleos que requieren cualificaciones bajas o altas.

Según los perfiles profesionales, las mujeres se concentran en los empleos relacionados con **tareas administrativas**, y los hombres acaparan los empleos directivos y los de campo (p.ej. Montador de instalaciones).



European Commission
DG Employment, Social Affairs & Inclusion

green skills
for new jobs



JUNTA DE ANDALUCÍA

**gracias
por su atención**

