



# EDUCACIÓN AMBIENTAL PARA LA SOSTENIBILIDAD LOCAL



AYUNTAMIENTO DE  
PUENTE GENIL

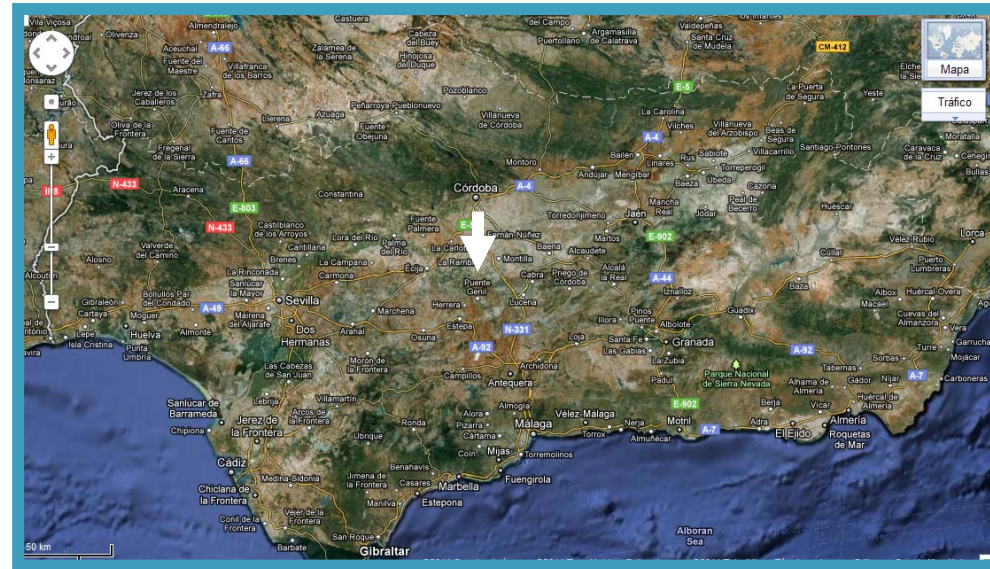
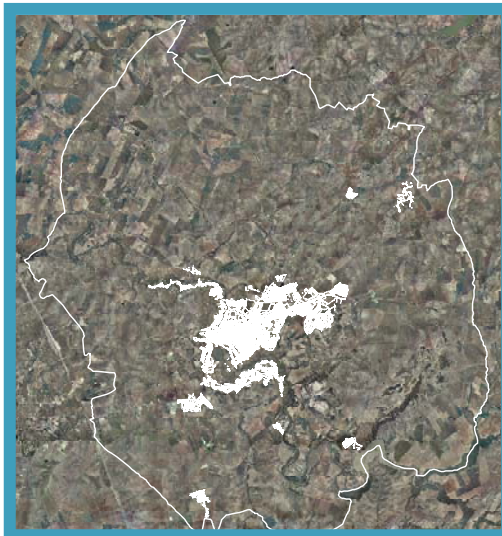
José Espejo Urbano  
Concejal de Medio Ambiente



# PUENTE GENIL. Datos básicos



- Puente Genil. Centro geográfico de Andalucía. Extremo suroriental provincia de Córdoba.
- 169,5 Km<sup>2</sup>
- 30.245 hab.: 15.197 mujeres y 15.048 hombres
- 7 aldeas





## Puente Genil, nudo de comunicaciones



- Estación AVE
- Estación convencional
- A 16 KM de la A-92
- Futura autovía del Olivar cruzará en término

## Puente Genil, riqueza cultural y patrimonial

Villa Romana de Fuente Álamo





# Hacia la Sostenibilidad Local



## ¿Cómo?

- ADHESIONES A REDES E INICIATIVAS
- PLANIFICACIÓN Y PARTICIPACIÓN CIUDADANA
- DESARROLLO DE PROYECTOS
- COLABORACIÓN INTERADMINISTRATIVA



Adhesiones a redes e  
iniciativas



Estamos adheridos a...



ESTRATEGIA ANDALUZA DE  
EDUCACION AMBIENTAL



Red Española de  
Ciudades por el Clima



RED DE  
CIUDADES  
SOSTENIBLES  
DE ANDALUCÍA



agencia provincial  
de la energía de córdoba  
diputación de córdoba



Pacto de los  
Alcaldes

Por una energía  
sostenible local

Programa de Sostenibilidad Ambiental

CIUDAD 21

Pacto Andaluz por  
la Bicicleta

agenda 21 local



Planes en marcha



## Planificación

- Agenda 21 Local y Primer Plan de Acción hacia la Sostenibilidad Local (año 2006)
- Plan de Movilidad Urbana Sostenible y Accesibilidad (año 2007)
- Plan Estratégico Participativo (año 2007)
- Auditoría de consumos energéticos y medidas de ahorro
- 2º Plan de Acción de la Agenda 21 Local (Año 2009)
- Plan de Acción para la Energía Sostenible (año 2010)



Con participación de la  
ciudadanía



## En foros participativos



## Y en mesas de trabajo





Con el asesoramiento  
técnico



Mesas de trabajo con técnicos  
municipales para la realización del  
**2º Plan de Acción de la Agenda 21**







Desarrollo de  
proyectos



A través del Programa Ciudad 21...

## ✿ Rehabilitación Integral del Parque de los Pinos

Objetivos:

- Mejora accesibilidad
- Eliminación barreras arquitectónicas
- Dotación infraestructuras básicas y equipamientos
- Economía del agua
- Dotación de especies



26.000 m<sup>2</sup> de parque recuperados para la ciudadanía



Desarrollo de  
proyectos



## 🌱 Construcción y puesta en marcha de un punto limpio

Objetivos:

- Facilitar a la ciudadanía los procesos de separación en origen de los RSU
- Posibilitar la correcta gestión de los residuos peligrosos generados en el hogar
- Potenciar los programas de EA



Más de 23.000  
entradas anuales



Desarrollo de  
proyectos



## • Construcción y puesta en marcha de dos minipuntos limpios y de un servicio de punto limpio móvil

Mini puntos limpios en plazas de abastos.



Punto limpio móvil para servicio de aldeas.

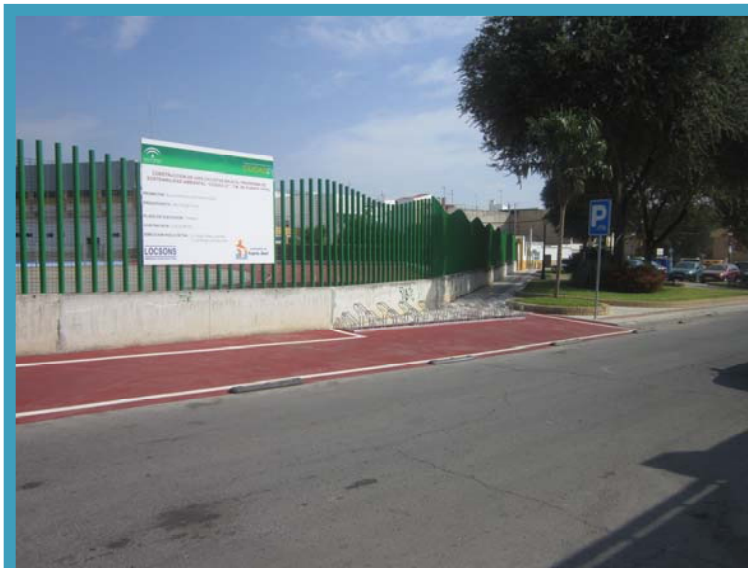




Desarrollo de  
proyectos



## 🌿 Construcción de una red de vías ciclistas



### Objetivos:

- Facilitar y mejorar la accesibilidad a distintos equipamientos de uso público
- Luchar contra el cambio climático mediante la disminución de las emisiones de CO<sub>2</sub>

Se ha ejecutado una red principal de casi 4 Km, que enlaza todos los equipamientos deportivos de la localidad, pasando por zonas comerciales y escolares.

**Ahorro CO<sub>2</sub> estimado: 443 tn/año**



Desarrollo de  
proyectos



## Otros proyectos

- Puesta en marcha de un segundo punto limpio



- Construcción de una planta de transferencia.

Optimización de rutas con los consiguientes ahorros en combustible y disminución de las emisiones de CO<sub>2</sub>



Desarrollo de  
proyectos



- ✿ **Gestión de restos de poda** para su uso como biomasa en central de cogeneración



- ✿ **Adecuación de Parques infantiles**



# Empezamos educando



- Programa anual de Educación Ambiental dirigido a escolares y colectivos
- Implicación de la ciudadanía
- Colaboración en campañas de Educación Ambiental de otras instituciones (Junta de Andalucía, Diputación de Córdoba..)
- Campañas de difusión de servicios
- Realización de Jornadas
- Exposiciones



✿ **Campañas de Repoblación Forestal:** Esta campaña se lleva a cabo anualmente durante el primer trimestre escolar.



Objetivos:

- Dar a conocer la flora autóctona
- Sensibilización para el respeto y defensa del Entorno
- Lucha contra cambio climático y desertificación

Durante el periodo 2002/2009, 3.492 escolares y 187 docentes han plantado 9.432 árboles y/o arbustos en el entorno de Puente Genil. Con una media de participación de unos 500 escolares por campaña.







Programa de Educación Ambiental  
“Puente Genil Sostenible”



- **Celebración del Día de los Bosques Autóctonos y Día Forestal Mundial**: Muestra de árboles y arbustos típicos del bosque mediterráneo. Entrega de especies autóctonas para su plantación en el medio natural



Anualmente, en torno al 23 de noviembre y/o al 21 de marzo

Medias de participación anual: 1.500 personas, entre 2.500 y 3.000 plantas entregadas en cada edición.

En colaboración con





## 🌱 Campaña "Reduce, Reutiliza y Recicla". Anualmente, durante el segundo trimestre escolar.

### Con nuestros pequeños ...

- Charlas
- Juegos
- Talleres
- Actividades

Medias de participación:  
500 escolares  
por campaña



### Objetivos:

- Minimización en la producción de residuos mediante la regla de las tres Rs
- Fomentar actitudes alejadas del despilfarro y el consumismo
- Favorecer la separación en origen de los residuos
- Educar a través del juego



Programa de Educación Ambiental  
"Puente Genil Sostenible"



## 🌱 Campaña "Reduce, Reutiliza y Recicla".

con sus padres y  
madres.



Con nuestros  
mayores



Programa de Educación Ambiental  
"Puente Genil Sostenible"



## 🌱 Campaña "Reduce, Reutiliza y Recicla".

...y con colectivos



Discapacitados



Amas de casa



Inmigrantes



## ● Campaña "Conoce tu entorno urbano "¿Te vienes al parque?". En el tercer trimestre escolar.

### Objetivos:

- Dar a conocer el entorno urbano de Puente Genil a través de sus espacios verdes.
- Adquirir valores favorables a la defensa del entorno urbano
- Valorar la importancia de las zonas verdes en los entornos urbanos

### Actividades:

- Charlas en el aula
- Realización de un itinerario a pie por un parque público de la localidad y realización en él de una serie de actividades programadas



Más de 200 participantes por campaña



🌿 **Campaña "Conoce tu entorno Natural: el río Genil"**. En el tercer trimestre escolar.

Objetivos:

- Dar a conocer el entorno natural de Puente Genil
- Conocer distintos tipos de ecosistemas, naturales y humanizados.
- Facilitar el acercamiento de los jóvenes a la Naturaleza

Actividades:

- Charlas
- Realización de un itinerario a pie, de unos 5 Km, por un tramo de la ribera del Genil



Más de 200 participantes por campaña



## ● Campaña “Planta un Árbol y ahorra CO<sub>2</sub>”. En el primer trimestre escolar

### Objetivos:

- Dar a conocer los efectos del cambio climático
- Concienciar sobre la importancia de los árboles como vía de eliminación de la contaminación.

### Actividades:

- Charlas
- Ejercicios
- Plantación de un árbol en el patio del centro escolar

210  
participantes  
en 2009





# Programa de Educación Ambiental "Puente Genil Sostenible"



## 🌿 Campañas "Uso sostenible y ahorro de agua". En el 2º y 3º trimestre escolar

### Actividades:

- Visitas guiadas a la EDAR de Puente Genil
- Edición y reparto de material divulgativo









Implicación de la  
ciudadanía



Otras actividades...

Acercamos la naturaleza a los centros escolares



Plantación de árboles en colegios con participación de los escolares



## Implicación de la ciudadanía



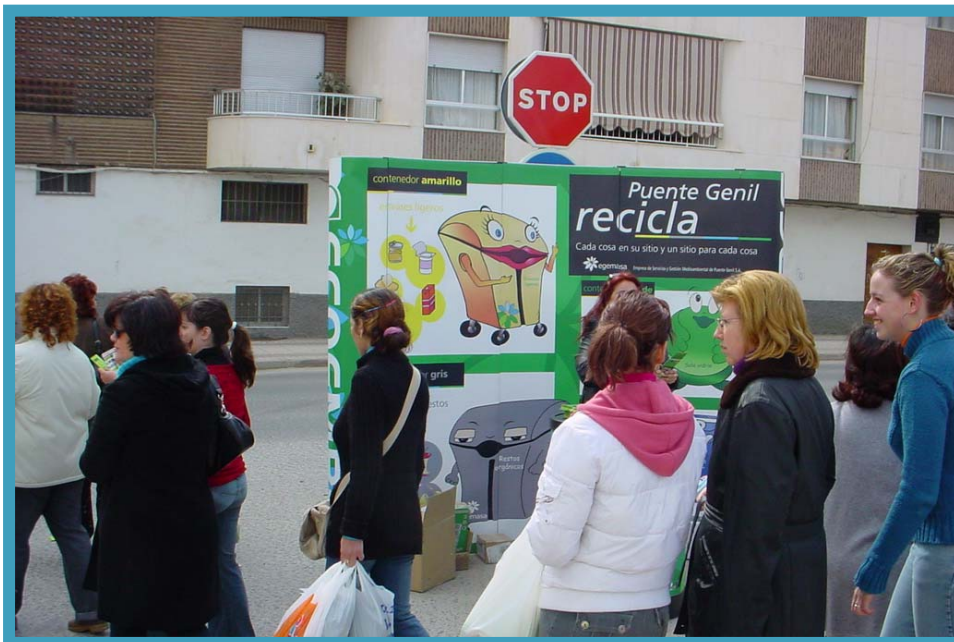
Llevando el  
reciclaje a los  
colegios

Fomento de la  
recogida  
selectiva en el  
día de la mujer  
trabajadora





# Implicación de la ciudadanía



Fomento de  
separación en  
origen de los RSU

Fomento de la  
recogida selectiva  
de RAEEES





Implicación de la  
ciudadanía



## Celebración del Concurso fotográfico “Miradas de Puente Genil”



1ª edición concurso  
fotográfico sobre medio  
Ambiente



Fotografía ganadora 1ª edición. Ruinas en  
olivar. Rafael Barrios Díaz



Fotografía ganadora 2ª edición. Escalando  
hacia la cima. Daniel Osuna González



Colaboraciones en  
campañas



## 🌱 Visita de la Caravana del agua a Puente Genil (campaña de la Junta de Andalucía)



Jugando también se  
aprende

- Animación
- Juegos
- Participación





Colaboraciones en  
campañas



✿ **Campaña sobre higiene urbana** promovida por Diputación de Córdoba



Teatro y juegos  
para tener una  
ciudad más limpia



Colaboraciones en  
campañas



- ◆ Teatro de animación itinerante “reduce, reutiliza, recicla”, promovido por la Consejería de Medio Ambiente



Educación ambiental  
a través del teatro.







Colaboraciones en  
campañas



## 🌿 Visita del Autobús del Reciclaje a Puente Genil promovido por la Consejería de Medio Ambiente





# Campañan de difusión de servicios



### ¿QUÉ SON LOS PUNTOS LIMPIOS?

Un punto limpio es una instalación cerrada y vigilada donde se reciben de forma selectiva residuos urbanos y asimilables a urbanos.

De este modo, los ciudadanos pueden desprenderse con conciencia de determinados residuos que por su volumen o configuración deben tener un tratamiento especial.

Los puntos limpios están equipados con contenedores para cada tipo de residuo, de forma que los usuarios pueden identificar fácilmente donde depositarlos.

### ¿DÓNDE SE ENCUENTRA?

En la Cuesta del Huelmo nº 5, tras la lonja municipal.

### TEN EN CUENTA LOS HORARIOS

**Lunes a Sábado:**  
de 07:30 a 19:00 h  
de 19:00 a 21:30 h

**Domingos:**  
De 11:00 a 13:30 h

### RESIDUOS ADMITIDOS

Residuos orgánicos domiciliarios  
Papel y Cartón  
Envases de vidrio  
Maderas  
Escombros de obras menores  
Acabos vegetales  
Ropa y calzado  
Enseres domésticos y voluminosos  
Electrodomésticos  
Equipos informáticos  
Pilas  
Baterías  
Consumibles informáticos (cartuchos tóner)  
Envases de pinturas de uso doméstico

### NORMAS DE USO

Este punto limpio es exclusivamente para el depósito de residuos urbanos y asimilables procedentes de particulares, oficinas y pequeño comercio.

- Está prohibido el depósito de residuos industriales.
- Deposite cada residuo en su contenedor correspondiente.
- Mantenga limpia la zona de descarga.
- Siga las instrucciones del personal de vigilancia.

## NO LO TIRES, TRÁELO AQUÍ

# Punto Limpio

egemasa

Trabajando por el medio ambiente

Próxima apertura:  
20 de noviembre de 2005

## Puntos y mini puntos limpios

### ¿Qué residuos puedes depositar?

- Pequeños aparatos electrónicos y electrónicos. Hasta 10 Kg
- Teléfonos móviles. Hasta 7 unidades
- Tóner y cartuchos de tinta. Hasta 5 unidades
- Pilas y acumuladores. Hasta 3 Kg
- Acabte doméstico usado. Hasta 5 l
- Latas de pinturas y barnices. Hasta 3 unidades
- Borrallas y fluorescentes. Hasta 5 unidades
- Ropa. 1 bulto

### PUNTO LIMPIO MÓVIL Y RED DE MINI-PUNTOS LIMPIOS

## DESCUBRE TU PUNTO

www.egemasa.es

### ¿Qué es un Punto Limpio Móvil?

El Punto Limpio Móvil es un vehículo equipado con contenedores que permiten para recoger los residuos por diferentes puntos del municipio.

En Punto Limpio, este punto limpio recorrerá a lo largo de cada mes los barrios de Alcala.

### ¿Cómo funciona?

El Punto Limpio Móvil realiza una ruta regular por los barrios de Alcala de forma mensual.

Al día siguiente y en un horario determinado en el servicio de Punto Limpio participativo en el domicilio (ver horarios y horarios).

### Red de Mini-puntos limpios

Además del Punto Limpio Móvil, que recorrerá los barrios de Alcala, se van a disponer una red de Mini-puntos limpios en los barrios de Alcala para facilitar la recogida de residuos.

### Horarios:

Mini-punto Limpio de la Plaza de Abastos del Centro Rural:  
de 10:30 a 12:30

Mini-punto Limpio de la Plaza de Abastos de Alcala:  
de 10:30 a 12:30

De	Horario	PARADAS PUNTO LIMPIO MÓVIL
1º viernes de mes	de 8:00 a 10:00	Palomar, en la explanada junto a la Iglesia
2º viernes de mes	de 10:30 a 12:30	Sobosplán, junto a la Iglesia
3º viernes de mes	de 8:00 a 10:00	Corchobala, en la Plaza de la Iglesia
4º viernes de mes	de 10:30 a 12:30	Nuestros Familiares, en el camino de Ford
5º viernes de mes	de 8:00 a 10:00	La Mesa, en la Plaza de la Iglesia
6º viernes de mes	de 10:30 a 12:30	Ribera Baja, en el camino de acceso a la Finca del Coronel
7º viernes de mes	de 8:00 a 10:00	Puerto Alegre, en la Plaza de la Iglesia
8º viernes de mes	de 10:30 a 12:30	Cañada de la Plaza, junto al Club de Tenis

## Y ADEMÁS...

### SERVICIO DE RECOGIDA DE ENSERES PUERTA A PUERTA

# 957 60 90 00



# Campañas de difusión de servicios





Complejo Medioambiental de Puente Genil  
Polígono Industrial San Pancracio  
C/ El Comendador (frente al Parque de Bomberos)  
Don Gonzalo nº 2  
T: 957 699 000  
F: 957 699 735  
e-mail: info@egemasa.es  
web: www.egemasa.es

Trabajando por el Medio Ambiente

Dánoslo y lo reciclaremos



Servicio de Recogida de Papel y Cartón Comercial



Distribución: Carmen López. Diseño y maquetación: Egemasa 2007. Impreso en papel reciclado.

## Recogida de papel y cartón comercial

### CAMPAÑA DE RECOGIDA DE CARTÓN PARA COMERCIOS

#### ¿en qué consiste?

EGEMASA ha puesto en marcha un servicio de recogida de Cartón específico para comercios y establecimientos de hostelería.

Aquellos comercios que estaban gestionando por sus propios medios sus envases de cartón, podrán continuar haciéndolo si así lo desean. Existe la alternativa de depositarlos en el Punto Limpio de la Cuesta del Molino en horario de 7:30 a 10:00 horas y de 19:00 a 21:30 horas de lunes a sábado.

#### ¿a quién va dirigida?

Este servicio podrá ser utilizado por todos los comercios ubicados en las siguientes calles de nuestro municipio:

- «Avda. Doctor Moyano Cruz
- «Avda. de la Estación
- «Calle Industria
- «Calle Cuesta del Molino
- «Calle San Sebastián
- «Calle Lemonieiz
- «Plaza Emilio Reina
- «Calle Postigo
- «Calle Herrera
- «Calle Nueva
- «Calle Don Gonzalo
- «Calle Parejo y Cañero
- «Paseo del Romeral
- «Calle Hornó
- «Calle Santa Catalina
- «Calle Madre de Dios
- «Calle Aguilar
- «Calle Cruz del Estudiante
- «Calle Ramón y Cajal
- «Calle Príncipe de Asturias
- «Calle Cortes Españolas
- «Calle Cristóbal Castiño
- «Calle Poeta García Lerca
- «Avda. Manuel Reina
- «Avda. Susana Benítez
- «Calle José Ariza
- «Avda. Europa
- «Calle Elio Antonio de Nebrija
- «Calle Jacinto Benavente
- «Calle Isaac Peral

#### ¿dónde y cómo depositar el cartón?

Las cajas y demás embalajes de papel y cartón generados en los comercios podrán ser depositados junto a los contenedores azules más cercanos, o junto a los amarillos para el caso de que no existan contenedores azules a menos de 250 m.

Para beneficiarse de este cómodo servicio de recogida tan solo hay que seguir unos pasos muy sencillos:

«**PLEGAR**: Sólo tienes que **desmontar las cajas de cartón** y después **doblarlas** para que ocupen menos espacio. Es importante que las cajas no contengan ningún otro material (plásticos, perchas, etc...) en su interior.

«**APILAR**: Deberás depositar los **cartones apilados junto a los contenedores**. No se deben amontonar de cualquier forma **ni invadir la acera**.

«**DEPOSITAR**: Puedes dejar los papeles y cartones, convenientemente plegados y apilados **junto al contenedor azul (o junto al amarillo si no hay azules cerca)** de **lunes a viernes antes de las 10:30 horas** de la mañana.

#### ¿cuáles son los días y horarios de depósito?

**RECUERDA: DEPOSITA LAS CAJAS DE CARTÓN DEBIDAMENTE PLEGADAS Y APILADAS DE LUNES A VIERNES ANTES DE LAS 10:30 HORAS**



# Campañas de difusión de servicios



**Puente Genil Sostenible, entre todos** *Sobre todo en verano*

**Respetemos los horarios**

Recuerda: sólo de 6 a 9 de la tarde

Trabajando por el medio ambiente

**egemasa**  
Complejo Medioambiental de Puente Genil  
Polígono Industrial San Pancracio  
C/ El Carmen s/n (frente al Parque de Bomberos)  
Dpto. Gestión nº 2  
957 609 000  
957 609 735

AYUNTAMIENTO DE PUENTE GENIL

Subvenciona:  
JUNTA DE ANDALUCÍA  
COMUNIDAD DE Bienes Comunes

Ilustraciones: Carmen López. Diseño y maquetación: Espinosa 2003. Impreso en papel reciclado.

## Horarios de depósito de los RSU



**PUENTE GENIL LIMPIO**  
*Entre todos*

Horario de depósito de la basura: de 6 a 9 de la tarde



**egemasa**  
Tif: 957 60 90 00  
**GRACIAS POR TU COLABORACIÓN**

**RECUERDA**

El depósito en contenedores amarillos y grises: de lunes a sábado, de 6 a 9 de la tarde

En los amarillos, sólo envases de plástico lata o brick

Y en los grises, restos orgánicos siempre en bolsa bien cerrada

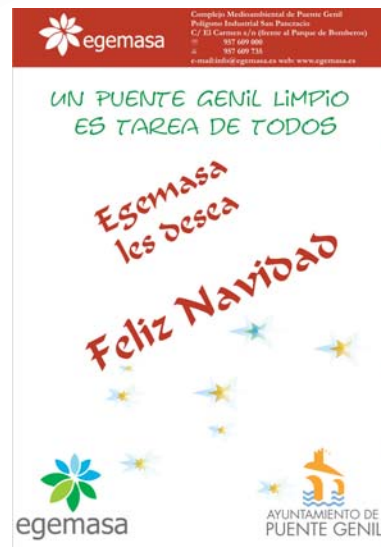




# Campañas de difusión de servicios



## Planes especiales



## Plan Especial de Limpieza Viaria y Recogida de Residuos en Navidad





Celebración de jornadas  
y reuniones



Reunión Patronato  
zonas húmedas



Jornadas La ciudad en tu bici

Jornadas jardinería  
sostenible





## Exposición “tu pueblo es tu planeta”



Exposiciones

## Exposición “el agua un bien escaso en Andalucía”



## Exposición “Las energías renovables”





## Exposiciones



**Exposición “Los plásticos y el Medio Ambiente”**. Visitas guiadas de centros escolares.



**Exposición itinerante “el cambio climático”**. De enero a junio de 2007, recorrido por 8 centros escolares.







Colaboración  
interadministrativa



## Futuro: Trabajando por la Sostenibilidad Local

- Restauración del vertedero de la Pitilla
- Plan de restauración de canteras
- Plan de recuperación del río
- Plan de restauración de caminos rurales



[www.aytopuentegenil.es](http://www.aytopuentegenil.es)

Gracias por su atención

