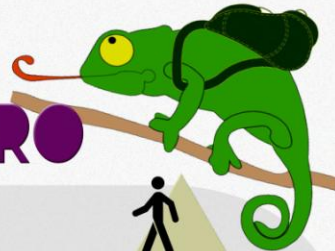


CAMINO AL COLEGIO, CAMINO AMABLE Y SEGURO



TRAYECTORIA DEL AYUNTAMIENTO DE PUERTO REAL POR LA SOSTENIBILIDAD:

- Agenda 21 Local, 2002.
- Ciudad Amiga de la Infancia, 2004.
- Pacto de los Alcaldes, 2009.
- PAES, 2012.
- Red de Ciudades que Caminan, 2013.



Reordenación del espacio público a favor del peatón:

- Genera espacios de convivencia
- Beneficia socialmente
- Aporta mayor seguridad

PMUS

Plan de Movilidad Urbana Sostenible



Potenciar los desplazamientos sostenibles:

- Mejora la salud de los ciudadanos/as
- Disminuye las emisiones de G.E.I.



2013, Proyecto de Educación y Sensibilización Ciudadana:

CAMINO AL COLEGIO, CAMINO AMABLE Y SEGURO

Proyecto educativo cuyo objetivo es promover y facilitar que niños y niñas vayan a la escuela caminando y de manera autónoma, transitando por un itinerario seguro. Los caminos escolares ayudan a recuperar la vía pública como lugares de encuentro y relaciones afectivas.



Paso 1
Diagnóstico inicial.
Toma de datos, encuestas.



Paso 2

Constituímos el Ágora:

- Padres y Madres.
- AMPAS.
- Maestros/as.
- Técnicos municipales.
- Representantes de asociaciones.
- Consejería de Rehabilitación y vivienda.
- Policía Local.



Paso 3
Difusión y divulgación.



Paso 5
Actividades.



Señalización
Adhesión de voluntarios
Acciones formativas
Talleres educativos
Teatro y gymkhanas
Fiestas



Paso 4
Contactos y acciones
en todos los Centros
Educativos de Primaria.



CONCLUSIÓN

Se ha iniciado la transformación estructural de la ciudad y se ha abierto el camino para un cambio modal en los desplazamientos, queda seguir trabajando para que la transformación de hábitos y mentalidad sea una realidad.



Área de Medio Ambiente
C/ Ancha 54, 1ª planta
11510 Puerto Real (Cádiz)
856213314 / 956470000



Colaboradores:



Asociaciones Municipales