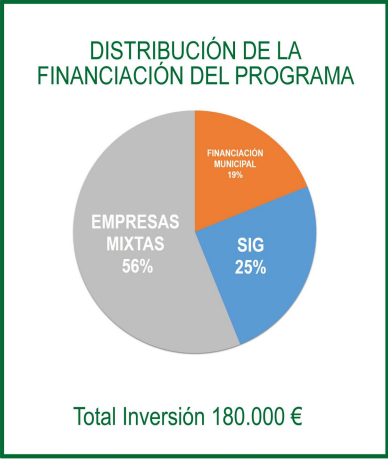
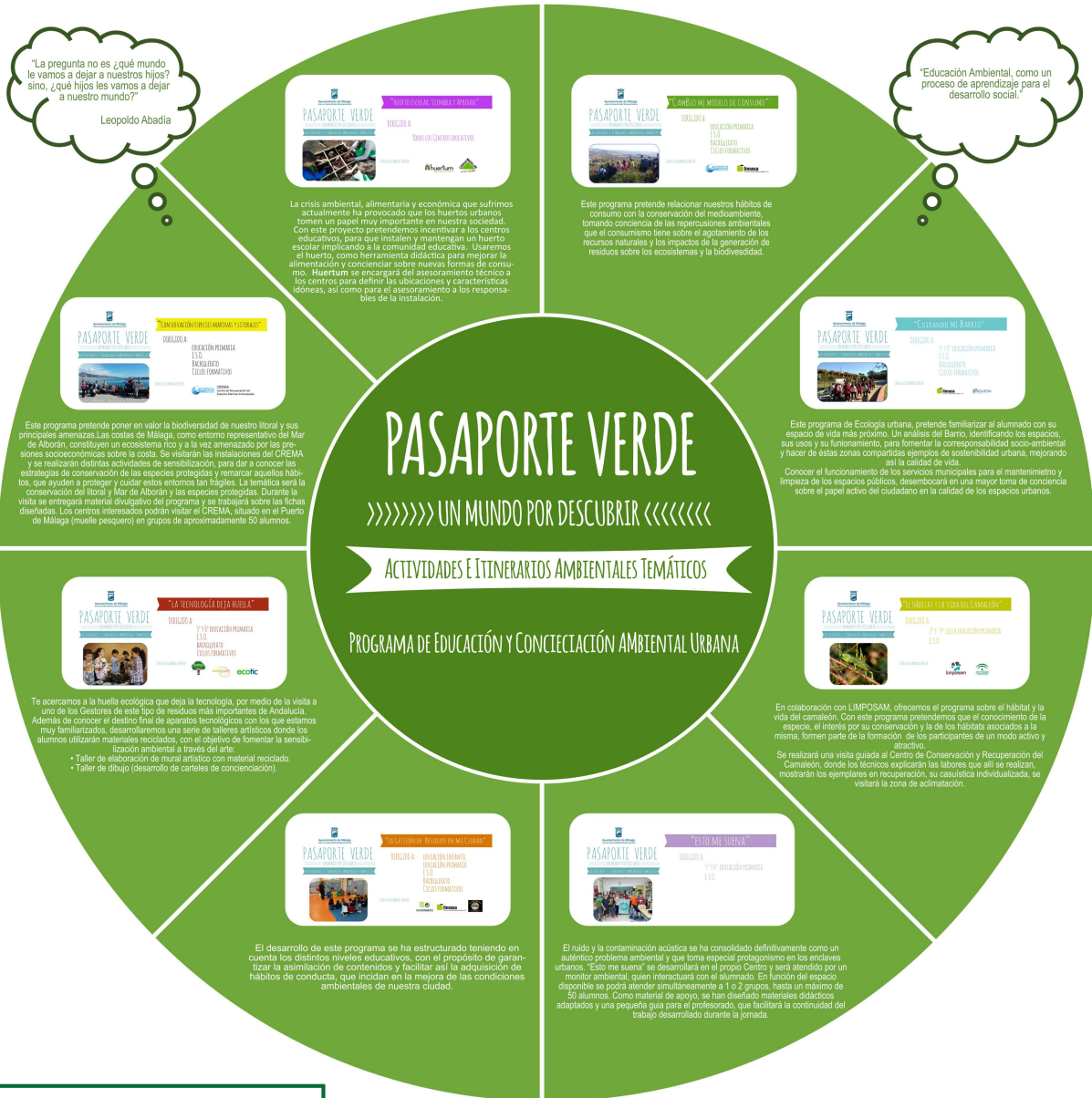


PROGRAMA DE EDUCACIÓN Y CONCIENCIACIÓN AMBIENTAL URBANA

“PASAPORTE VERDE, UN MUNDO POR DESCUBRIR”

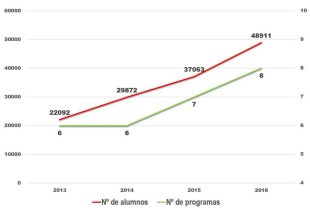


Autor: Nadales Zayas E., Gallego Vila O.
Diseño: Galán Caro A., Niño Caballero D.
Entidad: Ayuntamiento de Málaga, Área de Sostenibilidad Medio Ambiental, Sección de Biodiversidad y Educación Ambiental.
Dirección de contacto: E-mail: enadales@malaga.eu, Teléfono: 951 92 79 81 Dirección: Calle Dos Aceras 23-25, Edificio Plaza Montaña, (Málaga).

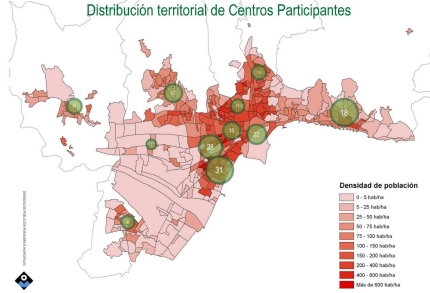


¡Visítanos!

Evolución del número de participantes y programas educativos



Participación de Centros Educativos



CONCLUSIONES

- Se potencia la participación de centros en entornos socio-económicos desfavorables.
- La educación ambiental en el ámbito formal facilita el cambio de hábitos en las unidades familiares.
- La participación es proporcional al interés de los miembros de la comunidad educativa.
- Empelo Verde! Ocho empresas malagueñas de monitores ambientales contratadas.
- Las adaptaciones curriculares favorecen la formación continua.
- La pluralidad de la oferta permite ajustar la participación a los intereses de los centros.